



DISTECH

CONSOMMATION HORS DOMICILE

FORMATIONS UNIVERSITAIRES EN COMMERCE ET DISTRIBUTION DE BOISSONS

FORMATION D'UN AN GRATUITE ET RÉMUNÉRÉE



— LICENCE PROFESSIONNELLE EN APPRENTISSAGE

Logistique et commercialisation des boissons.

Décrochez un job juste après le diplôme ?
Avec l'apprentissage, c'est 100% gagnant !



MARCHÉ DE LA
CONSOMMATION HORS DOMICILE

La formation dédiée aux métiers de la filière “Boissons”



DISTECH a été créée à l'initiative de quelques producteurs de la Fédération Nationale des Boissons et des entreprises de distribution de boissons pour former leur futurs collaborateurs.

Cette formation connaît depuis 1981 un grand succès auprès de la profession et constitue en France un exemple unique de partenariat entre la distribution de gros, la production industrielle et l'Université de Lorraine.

Débouchant sur des diplômes homologués par l'État, les formations Distech s'adressent non seulement aux jeunes désireux de rejoindre les métiers de la boisson mais également aux collaborateurs déjà en poste, porteurs d'un projet d'évolution professionnelle.

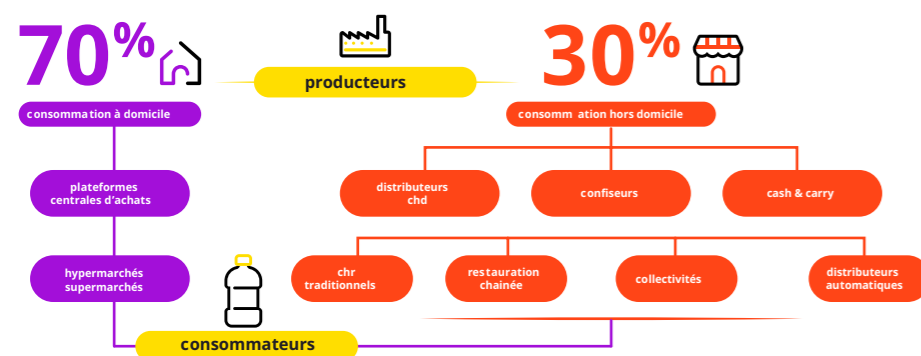
Mon **CDI** était assuré avant la fin de mon alternance.

ENVIRONNEMENT.

Le marché CHD.

Plus de 200 000 points de vente approvisionnés par le distributeurs CHD

- ✓ Cafés
- ✓ Brasseries
- ✓ Cafés-brasseries
- ✓ Restaurants
- ✓ Chaînes de restaurant (Buffalo, Courtepaille, Léon de Bruxelles, groupe Accor ...)
- ✓ Restauration collective
- ✓ Boîtes de nuit
- ✓ Vente à emporter (boulangeries, restauration ethnique ...)





Depuis sa création,
Distech s'appuie
sur des **Partenaires**
impliqués.



AVENIR

Des métiers opérationnels et des carrières évolutives.

Distech prépare aux métiers de la fonction logistique et commerciale dans les entreprises de la filière "boissons".

DÉJÀ PLUS DE 1200 ÉTUDIANTS FORMÉS DEPUIS LA CRÉATION DE DISTECH.

Zoom sur la fonction commerciale.

Développer le chiffre d'affaires de son secteur par :

FORMATION EN B TO B

- ✓ La fidélisation des clients et le développement de l'activité sur les points de vente.
- ✓ L'animation, le conseil et l'aide à la revente
- ✓ Le développement de gammes de produits chez le client
- ✓ La satisfaction client et le développement du portefeuille clients
- ✓ Le suivi des contrats et des encaissements

LES MÉTIERS VISÉS

- ✓ Chef de secteur
- ✓ chef des ventes commercial
- ✓ Directeur commercial

Zoom sur la fonction logistique.

LES MISSIONS

- ✓ Gérer les approvisionnements, les stocks et les tournées de livraison
- ✓ Optimiser les conditions de stockage et de livraison
- ✓ Optimiser le processus logistique
- ✓ Encadrer les chauffeurs livreurs et préparateurs de commandes
- ✓ Garantir le meilleur service
- ✓ Respecter la réglementation en matière de sécurité et d'hygiène

LES MÉTIERS VISÉS

- ✓ Assistant d'exploitation
- ✓ Responsable logistique
- ✓ Directeur logistique
- Gestionnaire de stock
- Responsable d'exploitation

AVENIR

Des métiers opérationnels et des carrières évolutives.

La formation comporte près de 470 h de cours animées par des enseignants universitaires et des professionnels de la distribution en alternance avec 23 semaines de stages pratiques en entreprise.

LIEU DE LA FORMATION :

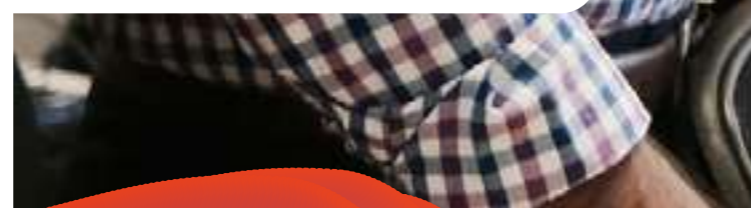
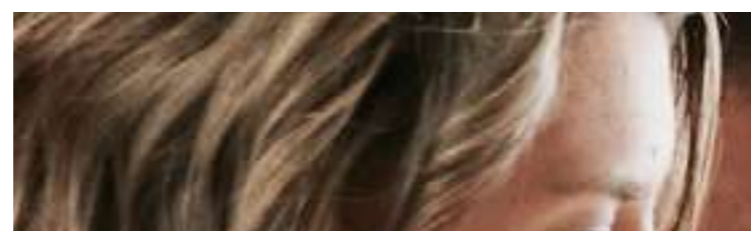
IAE NANCY
SCHOOL OF MANAGEMENT UNIVERSITÉ DE LORRAINE

CONTENU DE LA FORMATION :

- ✓ 23 semaines en entreprise
- ✓ 23 semaines à l'Université

PRÈS DE 470 HEURES DE COURS DISPENSÉES PAR :

- ✓ Des enseignants universitaires
- ✓ Des professionnels de la distribution



Le programme.

BLOCS DE COMPÉTENCES FONDAMENTAUX DU MANAGEMENT	HEURES COURS	BLOCS DE COMPÉTENCES SPÉCIALITÉ MARKETING ET VENTE DES BOISSONS	HEURES COURS
ORI BCC 1 (MARKETING)		ORI BCC 2 (MARKETING)	
UE 1 Finance <ul style="list-style-type: none">✓ Comptabilité générale et analytique✓ Comptabilité analytique✓ Gestion financière et transaction de fond de commerce✓ Gestion stratégique✓ Transaction du fonds de commerce	70	UE 4 Univers pro et connaissance du secteur <ul style="list-style-type: none">✓ Le secteur des boissons✓ Œnologie✓ Connaissance des produits✓ Cas terrain	85
UE 2 Logistique <ul style="list-style-type: none">✓ Fondamentaux de logistique✓ Informatique	48	UE 5 Marketing et Vente <ul style="list-style-type: none">✓ Techniques de vente✓ Gestion d'une équipe de vente et négociation✓ Façonner le point de vente✓ La prospection✓ Marketing CHR et Techniques de vente✓ Activité conseil du responsable CHD✓ Séminaire de négociation	128
UE 3 Management et développement du personnel <ul style="list-style-type: none">✓ Constitution de groupe et développement personnel✓ Gestion d'équipe✓ Anglais✓ Animation des hommes	59	UE 6 Environnement juridique <ul style="list-style-type: none">✓ Gestion du risque client✓ Droit des sociétés et droit social✓ Droit du marketing et de la distribution✓ Législation du débit des boissons✓ Législation sur les spiritueux✓ Droit social	80
ORI BCC 1 (LOGISTIQUE)		ORI BCC 2 (LOGISTIQUE)	
UE 1 Finance <ul style="list-style-type: none">✓ Comptabilité générale et analytique✓ Comptabilité analytique✓ Gestion financière et transaction de fond de commerce✓ Gestion stratégique	60	UE 4 Univers Pro <ul style="list-style-type: none">✓ Le secteur des boissons✓ Œnologie✓ Connaissance des produits✓ Cas terrain	85
UE 2 Marketing et vente <ul style="list-style-type: none">✓ Techniques de vente✓ Marketing CHR et Techniques de vente✓ Séminaire de négociation	66	UE 5 Logistique <ul style="list-style-type: none">✓ Fondamentaux de logistique✓ Informatique✓ Logistique de distribution	93
UE 3 Management et développement personnel <ul style="list-style-type: none">✓ Constitution de groupe et développement personnel✓ Gestion d'équipe✓ Anglais	74	UE 6 Environnement juridique <ul style="list-style-type: none">✓ Gestion du risque client✓ Droit des sociétés et droit social✓ Droit du marketing et de la distribution✓ Législation du débit des boissons✓ Législation sur les spiritueux✓ Droit social✓ Le développement durable et la RSE	92
BLOCS DE COMPÉTENCES MISE EN OEUVRE		HEURES COURS	
UE 7 Projet tutoré <ul style="list-style-type: none">✓ Projet tutoré			150
UE 8 Stage <ul style="list-style-type: none">✓ Evaluation en entreprise✓ Rapport de stage : écrit✓ Rapport de stage : oral			
* total des heures option commercial : 470h		** total des heures option logistique : 470h	

RÉMUNÉRATION

Être payé pour étudier, ça rend serein.

- ✓ Une formation universitaire et professionnelle gratuite
- ✓ Un statut d'apprenti rémunéré au minimum à 61% du SMIC/ mois (soit environ 12000 euros/an)
- ✓ **Aide** pour le double hébergement (300 euros par mois pendant 8 mois)*

* sous réserve de validation par la commission

100% de débouchés.

Un emploi assuré dans un secteur d'activité dynamique
Un diplôme délivré par l'Université de Lorraine selon les normes LM D
90% de nos étudiants sont embauchés dans les 3 mois après l'obtention de leur diplôme.

Modalités d'admission.

LA FORMATION S'ADRESSE AUX ÉTUDIANTS ÂGÉS DE MOINS DE 30 ANS



Titulaires d'un diplôme de niveau bac +2 ou d'un diplôme équivalent reconnu

ou titulaires du baccalauréat et justifiant d'une expérience professionnelle significative de 3 ans dans la distribution de gros de boissons.

ÉPREUVE DE SÉLECTION :



Entretien devant un jury comprenant universitaires et professionnels. Pour être définitivement admis, les candidats admissibles devront avoir signé un contrat d'apprentissage avec une entreprise de distribution de boissons avant la rentrée universitaire de septembre.

L'IAE NANCY EN QUELQUES MOTS



L'IAE Nancy School of Management accueille près de 2000 étudiants et auditeurs au sein d'une trentaine de formations compétitives de niveau Master, de deux licences classiques et de diverses formations professionnelles. Il comprend une soixantaine d'enseignants et d'enseignants chercheurs intégrés dans les laboratoires lorrains de recherche, 350 intervenants professionnels d'horizons divers et un réseau d'une vingtaine de partenaires étrangers dans le cadre de relations d'échanges.



COMMENT S'INSCRIRE À LA LICENCE PROFESSIONNELLE DISTECH1 ?

**Joignez-vous à nous, contactez
nous par email, téléphone ou
courrier postal :**

RENSEIGNEMENTS :

Isabelle KOHR
Tél. 06 74 96 01 78
email : isabelle.kohr@univ-lorraine.fr

LIEU DE LA FORMATION :

IAE SCHOOL OF MANAGEMENT / DISTECH CHD

Campus ARTEM
90 rue Sergent Blandan
BP 70618
54010 - Nancy Cedex

INSCRIPTION :

Site internet : distech.fr

Télécharger le dossier de candidature sur distech.fr ou aller sur :
ecandidat-gest.univ-lorraine.fr.

